

## ЛЕГКИЙ, МОЩНЫЙ, МОБИЛЬНЫЙ! ЛУЧШИЙ ДЛЯ ДОСТИЖЕНИЯ БЫСТРОГО РЕЗУЛЬТАТА

PSW-F610 - это универсальный мобильный металлообрабатывающий станок, который позволяет с легкостью обрабатывать плоские поверхности фланцев, внутренние и наружные фаски, растачивать цилиндрические поверхности, производить торцевые канавки на фланцах труб, клапанов и насосов. Двух-компонентная независимая система крепления обеспечивает быстрый монтаж и юстировку станка одним оператором. Время до начала механической обработки - несколько минут.

### Быстрые и простые монтаж, юстировка и демонтаж станка

- Отдельная установка монтажного крепления
- Все операции выставления относительно оси и плоскости фланца выполняются на креплении без монтажа самого станка
- Чтобы демонтировать станок из крепления, достаточно ослабить один болт – при этом произведенная ранее юстировка не сбивается

### Малый вес

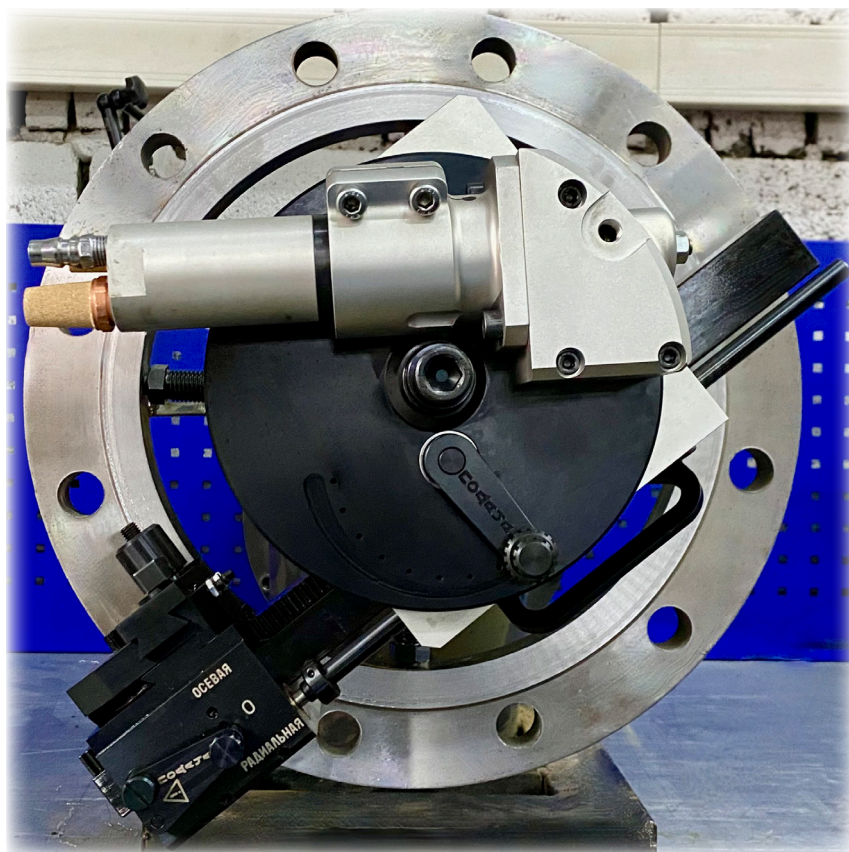
- Корпус станка весит всего 27 кг
- Монтажный патрон весит около 2 кг

### Простота эксплуатации

- Один переключатель управления двухсторонней радиальной и вертикальной подачи
- Один размер гаечного ключа для всех зажимных опор и затяжных болтов корпуса

### Компактность

- Габариты станка 256.3 x 457.2 x 266 мм
- Вылет станка над фланцем составляет около 193 мм



### Обрабатывает кромки и торцевые

- Поворотная инструментальная головка вертикальной подачи и независимо вращающийся резцедержатель, позволяют выполнять обработку кромок под углом и резать торцевые канавки любой геометрии

### Безопасная и бесшумная работа

- Переключатель скорости подачи на не вращающемся корпусе станка
- Управление станком не требует контакта с движущимися компонентами
- Очистка воздуха для снижения шума





# ХАРАКТЕРИСТИКИ

## Диапазон монтажа и токарной обработки на внутреннем креплении:

Наименование модели станка	<b>PSW-F610</b>
Диапазон диаметров монтажа	88,9 - 457,2 мм
Диапазон диаметров обработки	127,0 - 609,6 мм
Минимальный габаритный диаметр вращения	481,0 мм
Радиальное перемещение резцедержателя	215,9 мм
Осевой ход инструментальной головки	50,8 мм
Глубина обработки во всем диапазоне диаметров	70,0 мм

## Эксплуатационные данные:

Тип привода	Электрический / Пневматический / Гидравлический
Регулировка угла токарной головки	- 45 ° / + 85 °
Подача	Осевая и Радиальная
Тип системы осевой и радиальной подачи	Автоматическая, Регулируемая, Реверсивная, дистанционное включение / выключение подачи Управление на не вращающемся узле станка
Автоматическая радиальная подача	0 - 0,76 мм/об (ступенчатая регулировка - 8 ступеней)
Автоматическая осевая подача	0 - 0,51 мм/об (ступенчатая регулировка - 8 ступеней)
Передаточное число червячного редуктора	28.1:1
Диапазон скоростей вращения обрабатываемого суппорта	Плавнорегулируемая, 0 - 40 об/мин

## Вес и габариты:

Вес станка в сборе на внутреннем креплении	27 кг
Номинальная высота станка над фланцем	198 мм
Габариты транспортировочного стального ящика (ДхШхВ)	635 x 635 x 500 мм

Все размеры следует считать справочными. Технические характеристики могут быть изменены без предварительного уведомления. Возможны модификации и улучшения.



# КОМПЛЕКТАЦИЯ

## Конфигурация станка PSW-F610:

Чтобы заказать портативный станок для обработки фланцев PSW-F610, выберите необходимый вам тип привода и свяжитесь с нашими представителями по продажам.

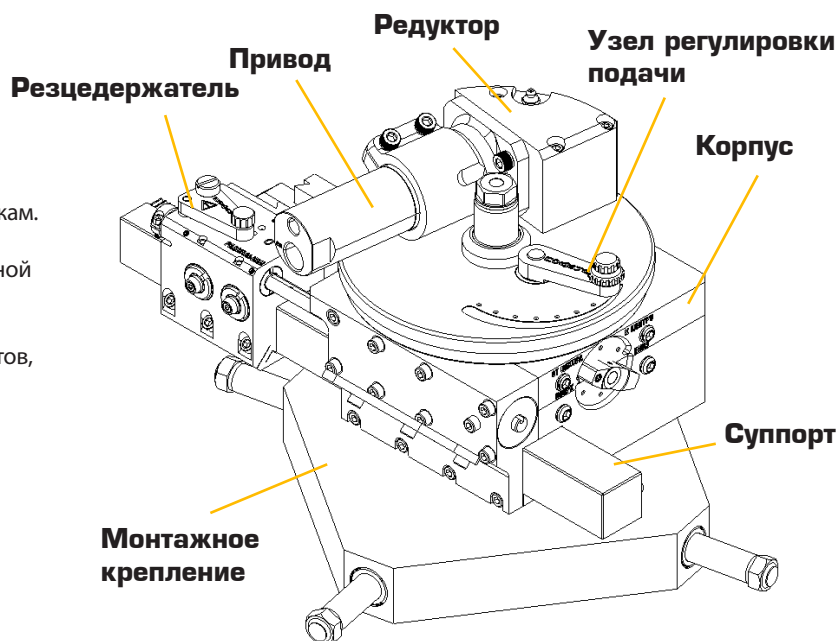
Данные портативные станки PSW-F610 имеют в своей стандартной комплектации: суппорт, внутренние монтажные крепления, держатель инструмента, привод, контейнер для транспортировки, набор монтажных инструментов, набор для выставления и руководство по эксплуатации.

### 1 Базовый комплект

Станок PSW-F610 в комплектации с пневматическим приводом	PSW-F610P
Станок PSW-F610 в комплектации с электрическим приводом и ПУ	PSW-F610E
Станок PSW-F610 в комплектации с гидравлическим приводом	PSW-F610H

### 2 Аксессуары и принадлежности

Комплект ЗИП на 2 года	PSW-F610.A1
Комплект для выставления станка (Индикатор часового типа и стойка)	PSW-F610.A2
Комплект державок для RTJ канавок	PSW-F610.A3
Комплект режущих пластин для RTJ (10 пластин)	PSW-F610.A4
Электрический привод с пультом управления	PSW-F610.A5
Гидравлический привод	PSW-F610.A6
Пневматический привод	PSW-F610.A7
Гидравлический насосный агрегат с комплектом шлангов 15 м и БРС	PSW-F610.A8
Инструмент для измерения RTJ канавок без демонтажа станка	PSW-F610.A9 0

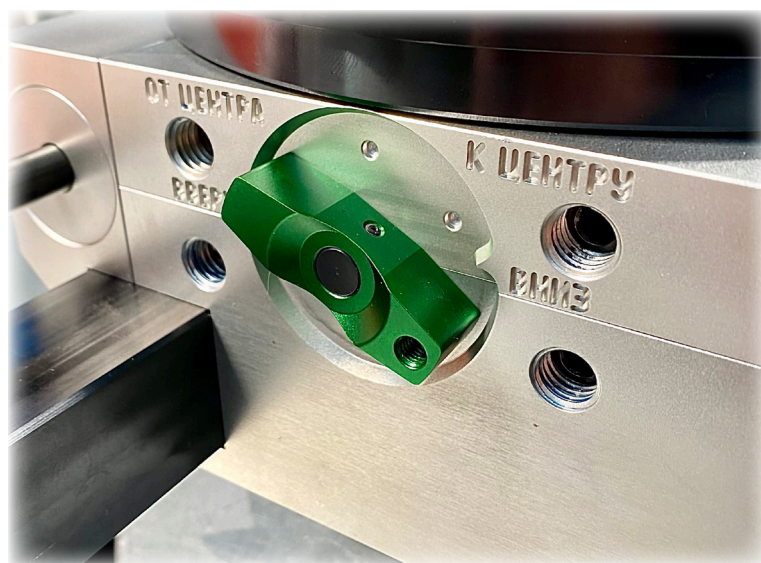


### Основные виды работ

- Фланцы трубопроводной системы
- Фланцы арматуры и клапанов
- Фланцы сосудов
- Подготовка под сварку
- Уплотнительные канавки (разной геометрии, RTJ)
- Подшипниковые основания
- Внутренняя расточка, фаски

### Основные отрасли

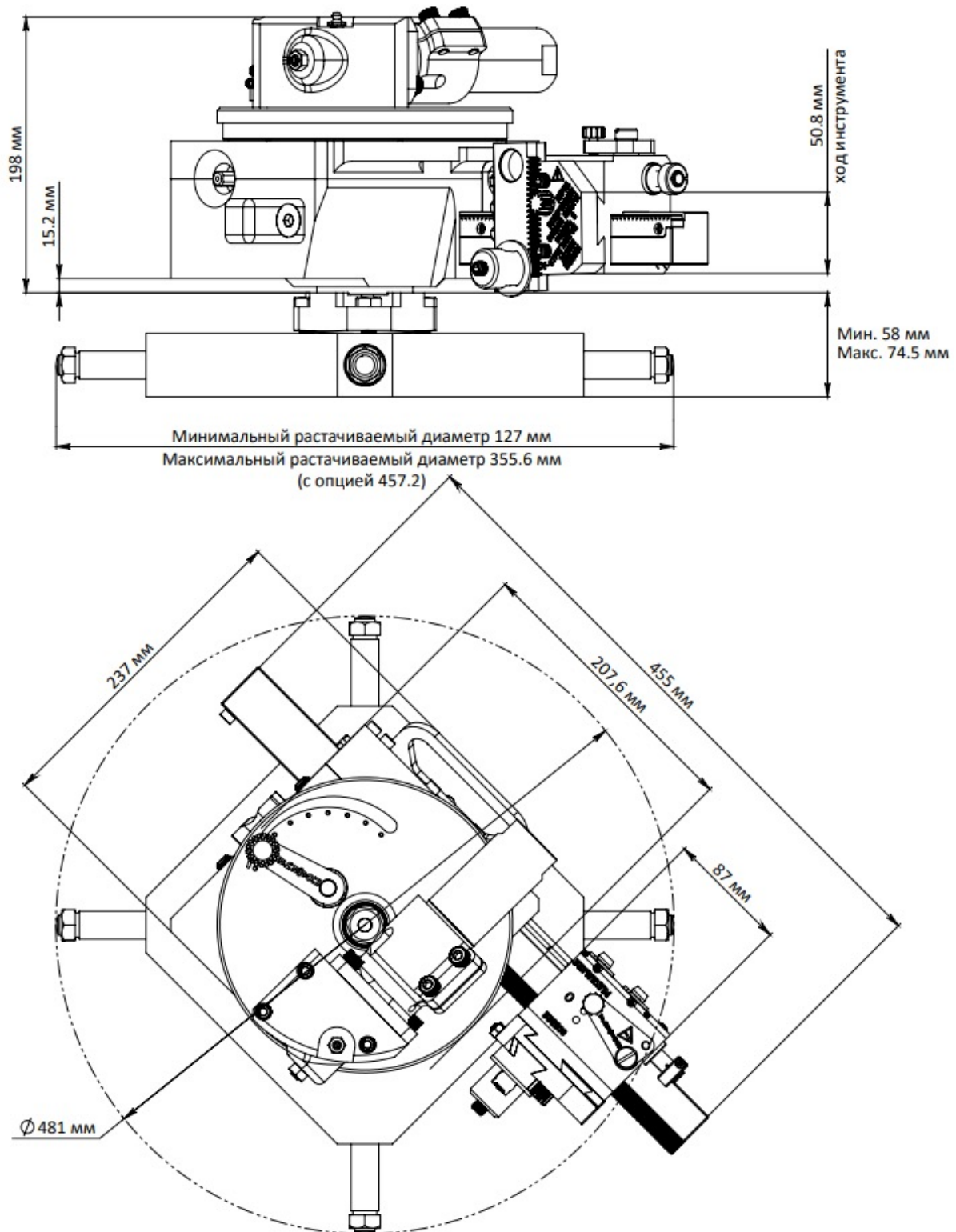
- Нефть, Газ и Химия
- Энергетика
- Тяжелая промышленность
- Судостроение и ремонт





# ГАБАРИТНЫЕ РАЗМЕРЫ

## Станок PSW-F610



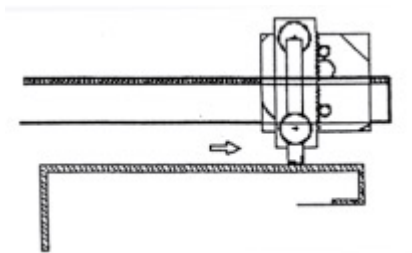
\* Все габаритные размеры следует рассматривать как справочные. Обратитесь к нашим представителям за точными размерами. Технические характеристики могут быть изменены без предварительного уведомления. На этой машине нет систем или компонентов, способных создавать опасные электромагнитные, ультрафиолетовые или другие радиационные опасности. Машина не использует лазеры и не создает опасных материалов, таких как газы или пыль.



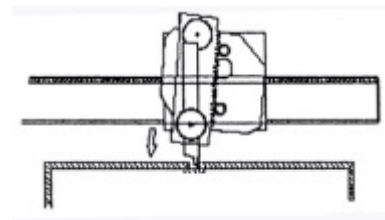
# ГАБАРИТНЫЕ РАЗМЕРЫ

## ВОЗМОЖНОСТИ ОБРАБОТКИ

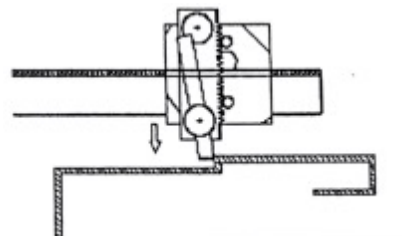
Торцевая обработка



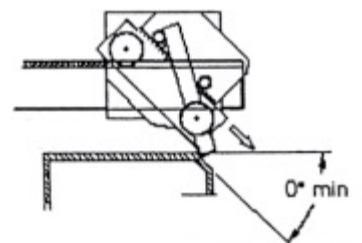
Обработка торцевых канавок



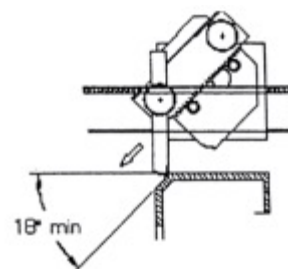
Растачивание



Обработка наружных фасок



Обработка внутренних фасок



Все размеры следует считать справочными. За точными размерами обращайтесь к представителю ООО «НТ-Холдинг». Технические характеристики могут быть изменены без предварительного уведомления. Возможны модификации и улучшения.



# ПАРДУС

Мобильные  
металлообрабатывающие  
станки

- ВЫСОКОЕ КАЧЕСТВО ПРОДУКЦИИ
- ПРОФЕССИОНАЛЬНАЯ ДИНАМИЧНАЯ КОМАНДА
- ОРИЕНТИРОВАННОСТЬ НА КЛИЕНТА
- ИНЖЕНЕРНО-ТЕХНИЧЕСКАЯ ПРОРАБОТКА КАЖДОЙ ЗАДАЧИ
- ГАРАНТИЙНОЕ И ПОСЛЕГАРАНТИЙНОЕ СЕРВИСНОЕ ОБСЛУЖИВАНИЕ
- БЕЗУПРЕЧНАЯ РЕПУТАЦИЯ НА РЫНКЕ

## **ГОЛОВНОЙ ОФИС**

124576, Г. МОСКВА, УЛ. ВАСИЛИЯ ПЕТУШКОВА, 8  
+ 7 (495) 781-07-93  
OFFICE@NT-TOOLS.RU

## **ФИЛИАЛ В САМАРЕ**

Г. САМАРА, УЛ. АЭРОДРОМНАЯ, 73  
+7 (846)212-97-19  
OFFICE@NT-TOOLS.RU

## **ФИЛИАЛ ВО ВЛАДИВОСТОКЕ**

Г. ВЛАДИВОСТОК, УЛ. АЛЕУТСКАЯ 45А, 3-ИЙ ЭТАЖ, ОФ. 313  
+7 (423) 233-03-38  
OFFICE@NT-TOOLS.RU