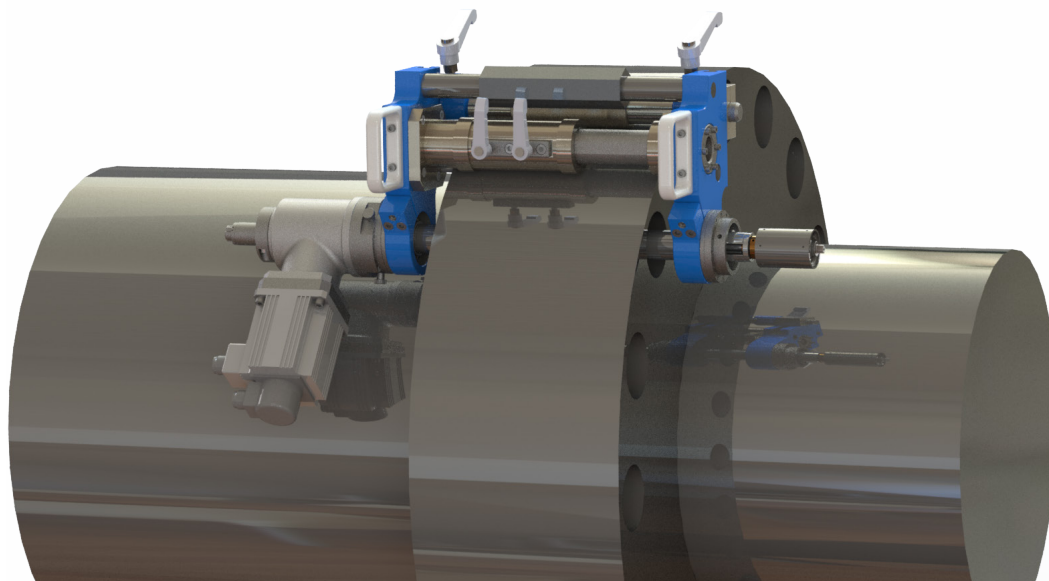


ЛЕГКИЙ, ПРОИЗВОДИТЕЛЬНЫЙ, КОМПАКТНЫЙ



Серия мобильных станков PSW-BQ – специальная разработка для высокоточной расточки отверстий под болты в полумуфтах и фланцах.

ПОВЫШЕННАЯ ЭФФЕКТИВНОСТЬ И ЭКСПЛУАТАЦИОННАЯ ГИБКОСТЬ

Предназначен для райберовки прецизионных отверстий под болты полумуфт на турбинах, генераторах, компрессорах, другом оборудовании. Сократите время простоя при капитальном ремонте турбин благодаря применению PSW-BQ.

Два блока подачи обеспечивают различные режимы механической обработки.

Минимальные габаритные размеры и масса станка обеспечивают монтаж станка одним оператором.

Электрический сервопривод вращения обеспечивает стабильный крутящий момент во всем диапазоне вращения расточной штанги.

МОНТАЖНАЯ БАЗА

Компактная монтажная база позволяет оперативно выполнить монтаж станка непосредственно на соединение полумуфт, не монтируясь на соседние от обрабатываемого отверстия.

Уникальная система позиционирования монтажной базы и выставления в ось обрабатываемого отверстия обеспечивает быструю юстировку.

РАСТОЧНАЯ ШТАНГА

Высокое качество расточной штанги обеспечивается четырехкратным отпуском и закалкой, что гарантирует сохранение точности в течении длительного времени и полное отсутствие внутренних деформаций.

Расточная штанга цельнометаллическая, что обеспечивает максимальную жесткость и минимальный прогиб.



ПАРДУС

Мобильные
металлообрабатывающие станки
Российского производства

pardusmachines.ru





ХАРАКТЕРИСТИКИ

Диапазон диаметров механической обработки:

Диапазон диаметров расточки, стандартный	50-70 мм
Диапазон диаметров обработки торцевых поверхностей	50-80 мм

Эксплуатационные данные:

Коэффициент редукции вращения расточной штанги	1:3.25
Тип привода осевой подачи	механический
Длина расточной штанги (стандартная)	480 мм
Мощность электрического сервомотора	1,0 кВт, 380В, 50 Гц
Скорость вращения расточной штанги	1300 об/мин
Осевой ход (*зависит от длины расточной штанги)	280 мм*
Скорость аксиальной подачи, блок механической аксиальной подачи	0-0,12 мм/об 0-0,06 мм/об
Монтажный диапазон толщин соединений полумуфт	200-280 мм
Тип монтажного крепления	мобильная монтажная база, с установкой на соединение полумуфт

Вес и габариты:

Вес станка в сборе	не более 26 кг
Габаритные размеры станка в упаковке	1000 x 700 x 500 мм

Точностные показатели:

Шероховатость после обработки	Ra 1.6 - Ra 0.8
Квалитет точности обработки по ГОСТ 25347-82	H5

**** Примечание: Станок PSW-BQ38 может иметь разнообразные конфигурации в зависимости от задач. Указанные технические характеристики станка PSW-BQ38 могут быть изменены.**

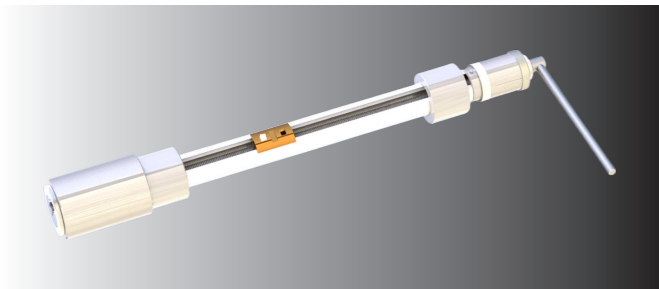
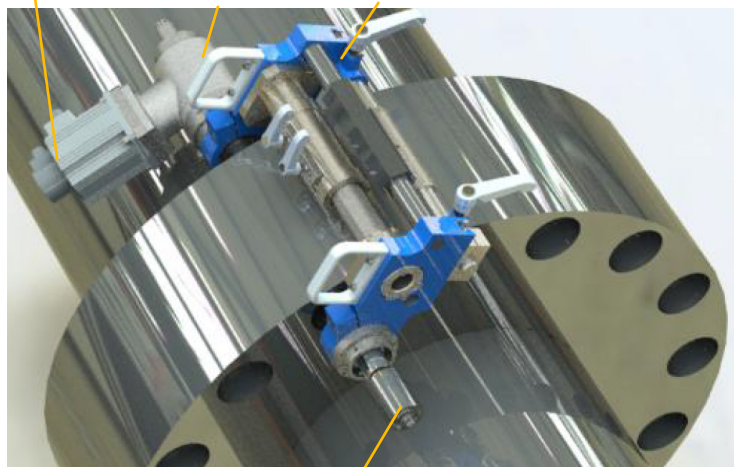


КОМПЛЕКТАЦИЯ И РАЗМЕРЫ

Конфигурация станка PSW-BQ38:

Чтобы заказать портативный станок для райберовки отверстий PSW-BQ38, необходимо заполнить опросный лист с указанием геометрических размеров полумуфт роторов. Станок проектируется под задачу.

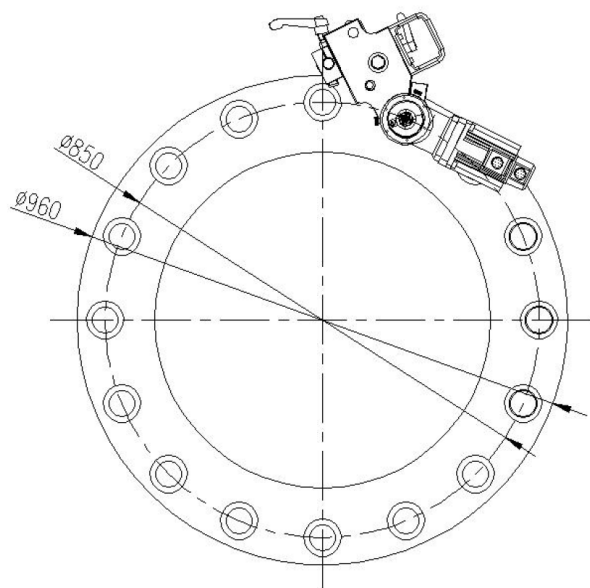
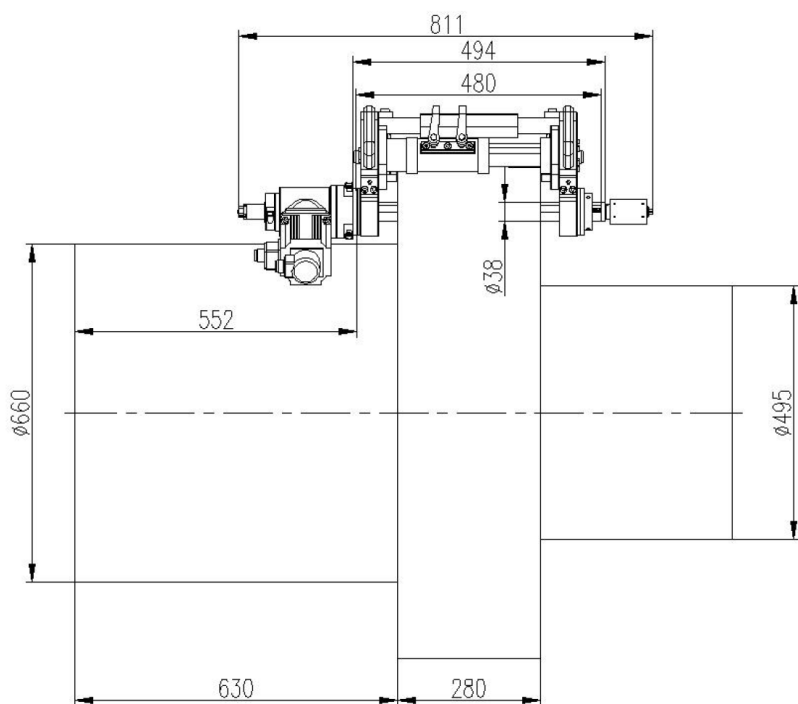
Привод Редуктор Монтажная рама



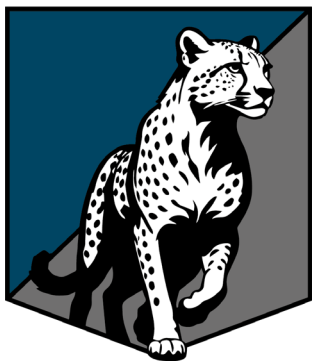
Расточная штанга

Блок осевой подачи

ГАБАРИТНЫЕ РАЗМЕРЫ



*** Габаритные размеры могут быть изменены в зависимости от задачи и монтажных ограничений



ПАРДУС

Мобильные
металлообрабатывающие станки
Российского производства

pardusmachines.ru



ГОЛОВНОЙ ОФИС

124576, Г. МОСКВА, УЛ. ВАСИЛИЯ ПЕТУШКОВА, 8
+ 7 (495) 781-07-93
OFFICE@NT-TOOLS.RU

ПРОИЗВОДСТВО В САМАРЕ

САМАРСКАЯ ОБЛАСТЬ, ВОЛЖСКИЙ РАЙОН, С.
ПРЕОБРАЖЕНКА, СП ВЕРХНЯЯ ПОДСТЕПНОВКА,
УЛИЦА ИНДУСТРИАЛЬНАЯ, Д. 7А
+7 (846)212-97-19
INFO@PARDUSMACHINES.RU

ФИЛИАЛ ВО ВЛАДИВОСТОКЕ

Г. ВЛАДИВОСТОК, УЛ. АЛЕУТСКАЯ 45А, 3-ИЙ
ЭТАЖ, ОФ. 313
+7 (423) 233-03-38
OFFICE@NT-TOOLS.RU

НАШИ КОМПЕТЕНЦИИ:

- ВЫСОКОЕ КАЧЕСТВО ПРОДУКЦИИ
- ПРОФЕССИОНАЛЬНАЯ ДИНАМИЧНАЯ КОМАНДА
- ОРИЕНТИРОВАННОСТЬ НА КЛИЕНТА
- ИНЖЕНЕРНО-ТЕХНИЧЕСКАЯ ПРОРАБОТКА КАЖДОЙ ЗАДАЧИ
- ГАРАНТИЙНОЕ И ПОСЛЕГАРАНТИЙНОЕ СЕРВИСНОЕ ОБСЛУЖИВАНИЕ
- БЕЗУПРЕЧНАЯ РЕПУТАЦИЯ НА РЫНКЕ

МОСКВА, 2026